

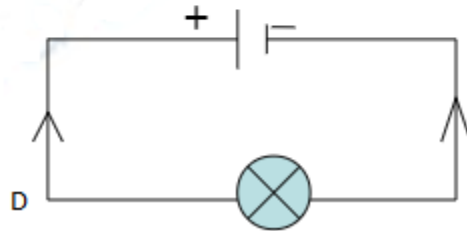
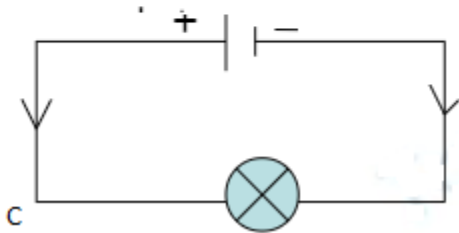
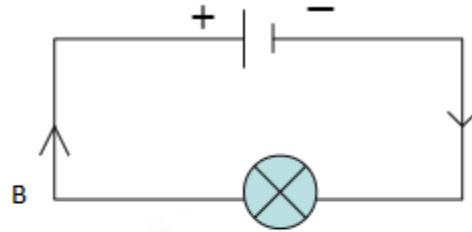
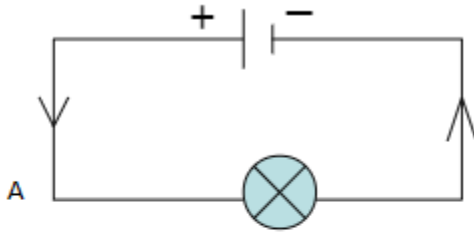
PHIẾU BÀI TẬP VẬT LÝ 7

SƠ ĐỒ MẠCH ĐIỆN – CHIỀU DÒNG ĐIỆN

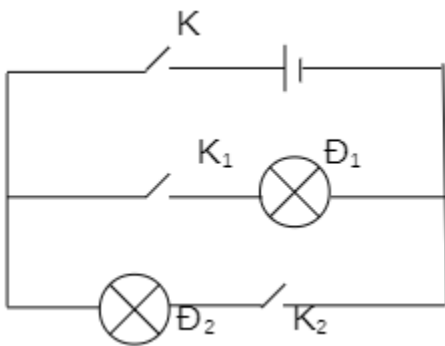
Yêu cầu: HS làm bài tập vào vở ghi bài tập Vật Lý.

Bài 1: Nêu quy ước về chiều dòng điện trong mạch điện.

Bài 2: Sơ đồ mạch điện nào dưới đây chỉ đúng chiều dòng điện?



Bài 3: Cho mạch điện như hình vẽ. Các khóa K, K₁, K₂ phải đóng mở như thế nào để đèn Đ₁ sáng?



- A. K mở, K₁ đóng
- B. K mở, K₂ đóng
- C. K đóng, K₁ đóng
- D. K đóng, K₂ mở